

Wenn Sie an einem Treffen teilnehmen möchten oder weitere Informationen benötigen, nehmen Sie bitte Kontakt mit uns auf:

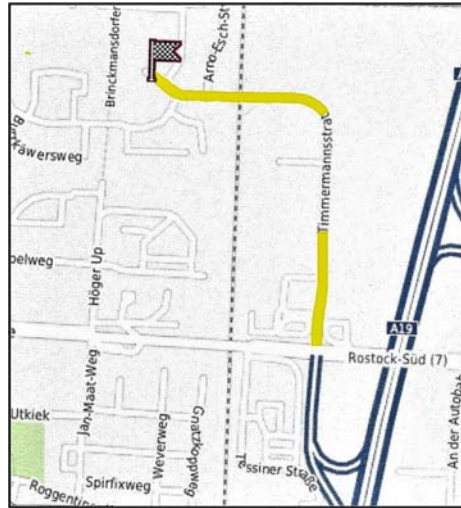
Frau **Sylvia Röhring**
E-mail: sylvia.roehring@web.de
Tel.: 01738810591

Frau **Susanne Ulrich**
E-mail: klaus-ulrich@gmx.de
Tel.: 0381-710045

Frau **Katrin Körner**
E-mail: katringast@web.de
Tel.: 01721605601

Unterstützt werden wir durch:

- **Universitätsmedizin Rostock**
Klinik für Neurologie
- **Selbsthilfekontaktstelle Rostock**
- **Deutsche Gesellschaft für Muskelerkrankung (DGM)**
Landesverband



Anfahrt: Caritas Alten- und Pflegeheim
St. Franziskus
Rudolph-Tarnow-Strasse 12
18055 Rostock

A „**myo-troph**“ stammt aus dem Griechischen
„**a**“ - bedeutet kein,
„**myo**“ - bezieht sich auf Muskeln,
„**troph**“ - Versorgung der Muskeln,
= keine Versorgung der Muskeln.

L „**Lateral**“ meint den seitlichen Bereich des Rückenmarks, in dem die Nervenzellen Signale an die Muskeln senden und diese steuern.

S durch ihren Funktionsverlust kommt es zu einer Verhärtung „**Sklerose**“

Kontaktgruppe

**Mecklenburg/Vorpommern
für Patienten und Angehörige**

Die Diagnose einer ALS ist für die Betroffenen und ihre Angehörigen mit drängenden und schwerwiegenden Folgen verbunden.

Der bewusste Umgang mit der Erkrankung stellt einen wichtigen Aspekt zur Bewältigung des Alltags dar und trägt somit zur Erhaltung der Lebensqualität bei.

Die ALS Kontaktgruppe MV bietet ihnen Hilfe und Unterstützung an.

Diese Selbsthilfegruppe wird durch ehrenamtliche Helfer organisiert.

Die Kontaktgruppe für Betroffene und Angehörige bietet die Möglichkeit Menschen kennenzulernen, die sich in einer ähnlichen schwierigen Lebenssituation befinden.

Das Treffen in Gesprächskreisen bietet die Möglichkeit Anliegen, Probleme und Fragen untereinander auszutauschen.

Die Kontaktgruppe trifft sich 4 x im Jahr jeweils Freitags um 17 Uhr.

Treffpunkt:

Caritas Alten - und Pflegeheim
St. Franziskus
Rudolph-Tarnow-Strasse 12
18055 Rostock

Die Angehörigen der Patienten treffen sich 2 - 3 mal jährlich zum Erfahrungsaustausch.

Die Termine für alle Veranstaltungen werden langfristig festgelegt und veröffentlicht.

Die ALS ist eine seltene fortschreitende und komplexe Erkrankung. Für eine zeitgemäße Behandlung ist es erforderlich, dass sich Hilfsmittelversorger, Therapiepraxen, Ernährungs- und Beatmungsversorger, Pfllegeteams und andere Versorger spezialisieren.

Wir bemühen uns zu jeder Gesprächsrunde einen entsprechenden Spezialisten zu organisieren.

Wir hoffen, dass unser Angebot neben einer persönlichen Betreuung durch Ambulanzen und Praxen sowie den bestehenden Internetangeboten eine Unterstützung ist, die ALS Erkrankung zu bewältigen.